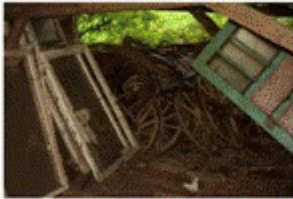




SHOOTING PLATZ GEIERSBERG

Im Jahr 2010 begann der Abbruch der alten Hütte auf dem Schießplatz. Die alte Hütte war schon mehr als baufällig und wie sich herausstellte lebensgefährlich. Das Dach lag nur noch auf einer alten Tür auf ca. 2cm breitem Rahmen. Und



die Tür lag auf den alten Wagenrädern. Man durfte die Räder nicht bewegen bis die alten Dachziegel her unten waren. Dann hob sich der Dachstuhl und man konnte weiter ausräumen. Dann hielt uns nichts mehr auf die Hütte ab zu reißen.



In den Monaten danach bauten wir dann die neue Hütte auf.



Zuerst kam der Container auf seinen Platz, dann wurde er mit alten Holzelementen verbaut. Nach und nach



bekam die Hütte immer mehr Ausstrahlung und Gemütlichkeit. Sogar das Dach besteht aus alten Dachziegeln. Die wir von unserem Gönner und Besitzer des Schießplatzes bekommen haben. Und heute ist die Hütte fast fertig. Und ich bin sehr stolz darauf der



Sektionsleiter Schießen zu sein. Denn mit so einem Team kann man nur gewinnen. Ich kann nur eines sagen: Herzliches Danke schön an alle die mir geholfen haben die Hütte aufzubauen und natürlich auch alle die uns gesponsert haben.



Euer
Harry

